

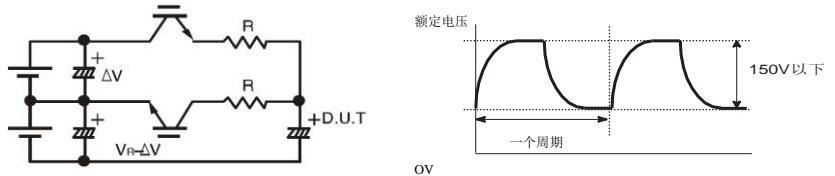


- 适用于交通信号灯, 导航灯, 航标灯, 汽车前照灯, 障碍灯, 爆闪灯, 车顶长排警示灯, 高速闪光灯, 交通频闪灯, 行车导向车灯, 爆闪灯, 高清卡口, 抓拍闪光, 电子警察闯红灯抓拍, 舞台频闪灯等;
- 适用于激光美容仪, IPL 脱毛嫩肤, e 光美容仪, 前列腺治疗仪, 电子医疗脉冲, 电子加速器等;
- $\Delta V=150V$ 充放电 30000000 次耐久性;
- 急速发光闪光灯脉冲用电容器, 可以急速充放电, 长寿命;
- 可以瞬间放电或瞬间彻底放电, 特殊制品可以脉冲宽度 0.3ms 以上, 根据脉冲电流的大小可以作相应自动调整。



规格表

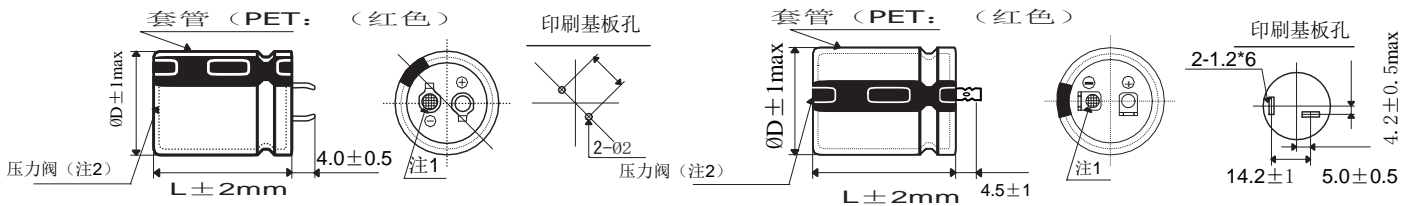
项目	特性	
工作温度范围	-40~+105℃	
额定电压范围	330V~500V	
静电容量容许差	±5% 20℃、120HZ	
漏电流	I=1Xc(施加电压 5 分钟后) I:漏电流 (μA)、C:静电容量 (μF)、额定电压 (VDC)	
损失角正切值 (tanδ)	额定容量 (μF)	30~600μF 601~2500μF 20℃、120HZ
	tanδ	0.07 0.10
充放电耐久性	在常温 (15~35℃) 下, 用 Z=0.7~1.0Ω 的氙灯放电每秒种一次, 用下述条件充放电 30000000 次后, 满足下述各项要求:	
	充电电压	额定电压
	放电电压	额定电压 ≤ 0.3
	充放电频率	根据标准品一览表
	充放电电阻	根据标准品一览表
	静电容量变化率	初期值的 ±20% 以内
	损失角正切值	规格值的 200% 以下
	漏电流	规格值以下
耐久性	在 105℃ 环境下, 不超过额定电压的范围下叠加额定纹波电流, 连续加载额定电压 6000 小时后, 待温度恢复到 25℃ 进行测量时, 满足以下要求。	
	静电容量变化率	≤ 初始值的 ±20%
	损失角正切值	≤ 初始规格值的 200%
	漏电流	≤ 初始规格值
高温无负荷特性	在 105℃ 环境下, 无负荷放置 1000 小时后待温度恢复到 20℃, 进行试验前处理 (JIS C 5101-4 4.1 项) 后进行测量时, 应满足以下要求。	
	静电容量变化率	≤ 初始值的 ±20%
	损失角正切值	≤ 初始规格值的 200%
	漏电流	≤ 初始规格值



尺寸图 (基板自立型图)[mm]

●端子代码 :HZ (Ø22~Ø35) : 标准品

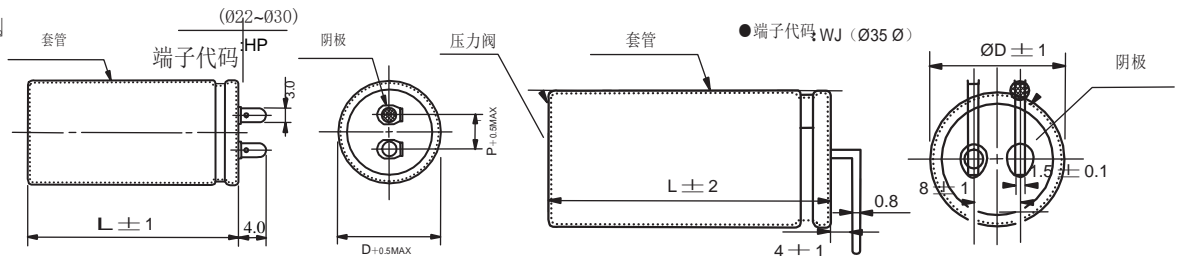
●端子代码:HP (Ø35)



(注 1) 阴极端子的铆钉部网眼刻印。

(注 2) 标准规格为「无树脂板」

Ø35-Ø63.5: G=6 Ø76.2~Ø89: G=5
端子螺丝规格 Ø89 +字六角长螺丝
M5*0.8*10 M6*1.0*10 Ø100 +字圆型
小螺丝 M8*1.25*16



尺寸图 [mm]

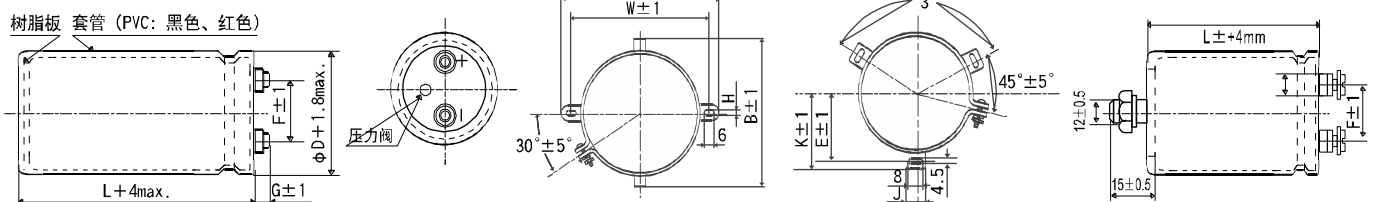
●端子代码: M5

(Ø35-Ø50)

●绑带代码: B

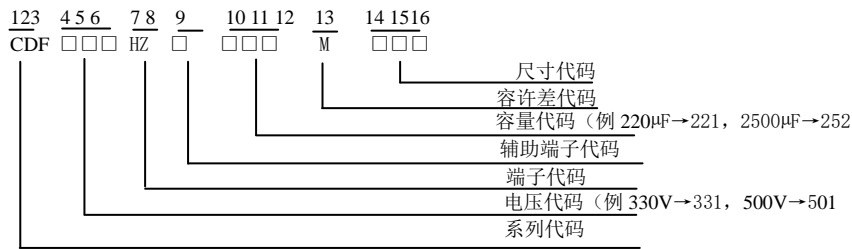
●绑带代码: C

●无绑带代码: N



螺丝拧紧最大容许转矩 3.23N.m 弹簧圈、平垫圈, 螺丝拧紧最大容许转矩 6.31N.m

◆产品型号体系



一览表

基板自立型										
容量 (μF)	电压 (Vdc)	ESR (Ω) 120HZ	漏电流 (μA)	尺寸 (mm)		容量 (μF)	电压 (Vdc)	ESR (Ω) 120HZ	漏电流 (μA)	尺寸 (mm)
220	330	0.469	220	22×30		220	360	0.41	220	30×35
300	330	0.663	300	25×35		250	360	0.37	250	25×50
300	330	0.663	300	30×25		300	360	0.31	300	30×35
350	330	0.568	350	25×40		330	360	0.31	330	30×35
350	330	0.568	350	30×30		470	360	0.21	470	30×45
400	330	0.497	400	25×40		680	360	0.21	680	35×50
400	330	0.497	400	30×30		820	360	0.18	820	35×55
500	330	0.398	500	25×50		1000	360	0.14	1000	35×60
500	330	0.398	500	30×35		1200	360	0.12	1200	35×65
600	330	0.332	600	30×40		1200	360	0.12	1200	40×60
700	330	0.284	700	35×40		1800	360	0.11	1800	35×75
800	330	0.249	800	35×40		1800	360	0.11	1800	40×65
900	330	0.221	900	35×50		2200	360	0.10	2200	35×75
900	330	0.199	900	35×45		2200	360	0.10	2200	40×70
1000	330	0.199	1000	35×50		2500	360	0.08	2500	35×80
1000	330	0.166	1000	40×40		2500	360	0.08	2500	40×75
1200	330	0.166	1200	35×50		30	450	3.07	30	25×25
1500	330	0.133	1500	35×63		40	450	2.30	40	22×40
2000	330	0.099	2000	35×80		50	450	1.84	50	25×35
2700	330	0.074	2700	40×80		60	450	1.54	60	25×40
50	360	1.92	48	25×25		80	450	1.15	80	25×50
60	360	1.54	60	25×30		100	450	1.08	100	30×40
80	360	1.15	80	25×35		120	450	0.77	120	30×50
100	360	0.92	100	25×40		150	450	0.61	150	35×50
120	360	0.77	120	30×30		180	450	0.52	180	35×60
150	360	0.61	150	25×50		220	450	0.45	220	35×65
200	360	0.46	200	30×50		330	450	0.32	330	35×70
螺栓型/大焊片型/5脚电容										
容量 (μF)	电压 (Vdc)	ESR (Ω) 120HZ	漏电流 (μA)	尺寸 (mm)		容量 (μF)	电压 (Vdc)	ESR (Ω) 120HZ	漏电流 (μA)	尺寸 (mm)
600	500	0.332	600	35×92		1300	500	0.153	1300	50×120
800	500	0.249	800	35×115		1600	500	0.124	1600	50×135
900	500	0.221	900	50×80		1700	500	0.117	1700	50×150
1000	500	0.199	1000	50×100		2100	500	0.095	2100	50×160
1200	500	0.166	1200	50×120		2500	500	0.072	2500	50×180

本公司闪光灯系列有

1、SPF 过去电压只有 330WV, 今年又增加 310WV, 360WV 两种电压. 由于相机设计的特殊性. 特别是数码相机的尺寸轻薄化, 体积越来越小, 若客人有特殊或超小尺寸的要求, 可至电本公司专业人员定购与设计;

2、本公司的 SPF 属于影楼、户外、专业摄影、录制用闪光灯电容。传统上来讲各同行都只设计了引线, 焊片类安装方式的闪光灯电容, 本公司除保留引线安装方式, 焊片安装方式以外, 还额外增加了众多可挑选的方式, 例如(蟹爪型、长焊针型、多脚型、螺栓型, 电容器一端焊接安装另一端采用螺栓固定的新型安装方式);

举例: 比如高速公路卡口拍摄, 红外治安卡口, 野外脉冲信号, 激光脉冲功率, 同时还考虑到较大电流, 有螺栓型(Screw)的引出式, 例如 2500 μ F360WV 直径 50mm, 高度 75mm 的闪光灯电容。

3、本公司的 SPF、CDF 系列急速发光脉冲用电容器广泛应用于交通信号灯, 导航灯, 航标灯, 汽车前照灯, 障碍灯, 车顶长排警示灯, 交通频闪灯, 行车导向车灯, 爆闪灯, 高清卡口, 抓拍闪光, 电子警察闯红灯抓拍, 舞台频闪灯, 激光美容仪, IPL 脱毛嫩肤, e 光美容仪, 前列腺治疗仪, 电子医疗脉冲, 电子加速器等, 闪光寿命(充放电按 0.3WV) 30000000 次耐久性, 特殊定制品, 其寿命可达亿次以上; 比如 50 μ F360V 也可应用在特殊的升压回路, 但由于设计上尺寸的要求, 每秒闪光次数的区别以及在成本上的考虑, 本公司在国外 CDF 的基础上, 附加特殊离子导通及散热技术, 并采用松下支链型氨盐及纳米材料表面络合剂电解液, 同时结合最新化成技术(适用快速充放电线路及高频大纹波线路及功率因素纠正回路), 总体各参数指标超过进口充放电电容;

4、A、由于以下两种均为特种电容, 故本公司服务客户定型后会提供料号给客户, 特殊设计, 有时不一定一次能通过; B. 由于充放电线路区别, 请客户提供线路图, 作为本公司设计参考;

SPF 适合 2-4 次/秒的线路, 规格 360WV、400WV、450WV, 适合升压回路

CDF 适合 5 次/秒 以上的线路, 最快计 11 次/秒, 规格 360WV、450WV. 升压线路应用, 可以瞬间放电或瞬间彻底放电, 特殊定制品可以脉冲宽度 0.3ms 以上, 根据脉冲电流的大小可以作相应自动调整

以上充电方式有直流倍压充电及交流整流充电、放电为闪光管式高压氙灯

5、Suitable for high ripple circuit, with life of over 30 million times or guarantee period of 5 years, adopt design from and abroad electrolyte system from MATSUSHITA with parameter better than abroad CAPACITOR 储能点焊机快速充放电电容, 亦可适用交流纹波很高的场合或功率因素调整线路。充放电次数 ≥ 3000 万次, or 5 年以上实际使用寿命, 在国外产品设计基础上, 附加特殊离子导通及散热技术, 并采用松下支链型氨盐及纳米材料表面络合剂电解液, 总体各参数指标超过进口充放电电容

注: 储能电容寿命同每分钟内充放电次数有关系, 同电容的并联回路有关系, 同放电处实际的电阻值有关系, 如电容在老化时, 更换电容应将所有一次更换较好, 选型可由本公司商务工程师确定, 本公司亦可提供各类曲线图